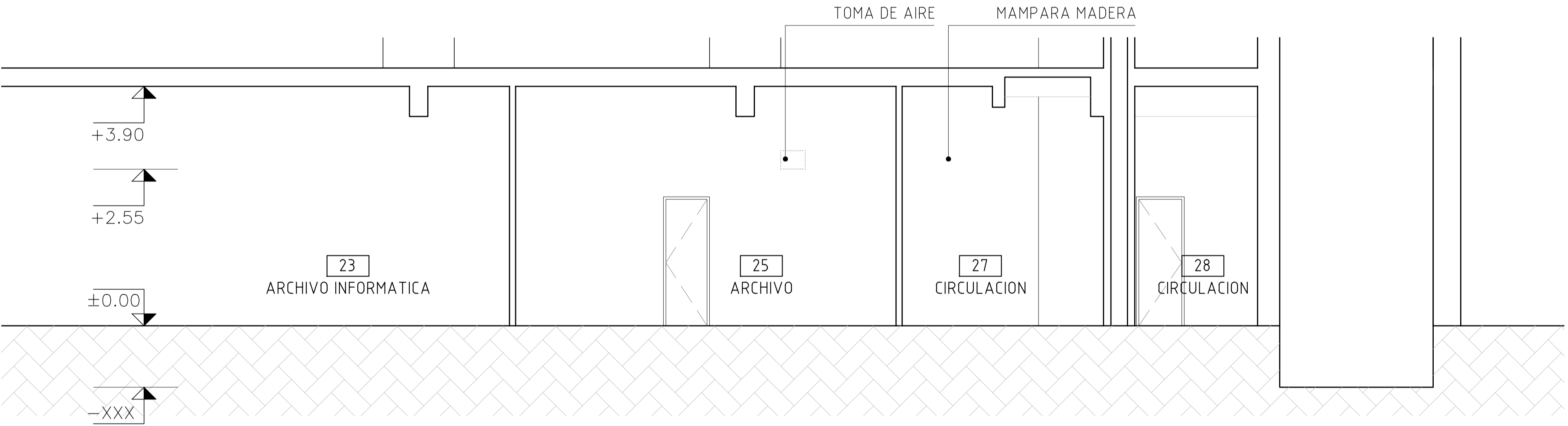
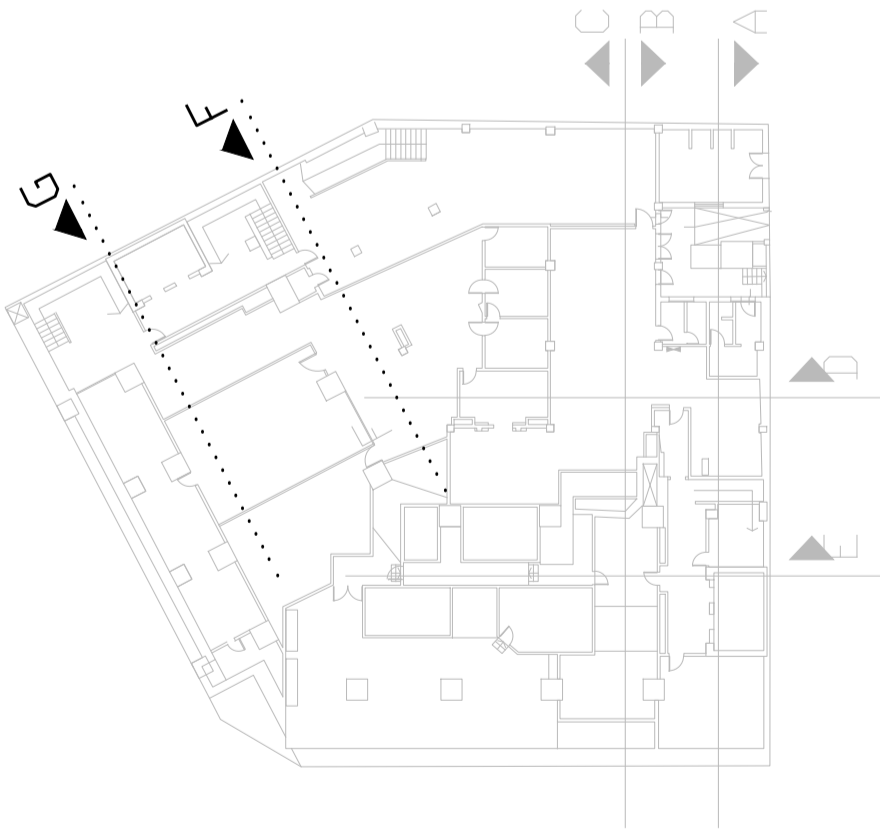


CORTE F-F



CORTE G-G



AREA DE PROYECTOS			
DIRECCIÓN SECTORIAL DE INFRAESTRUCTURA			
CONSEJO DIRECTIVO CENTRAL			
OBRA:	LOCALIDAD:	FECHA:	
EDIFICIO CO.DI.CEN.	MONTEVIDEO	2022	
CALLE: Libertador 1409 esq. Colonia	DEPARTAMENTO MONTEVIDEO	ESCALA:	
		1/50	
PLANO DE: RELEVAMIENTO			LAMINA Nº:
ALBAÑILERÍA SUB SUELO - CORTE F-F G-G			L04
ARQUITECTO:	SANDRA SOTO - GUSTAVO DOS SANTOS CRUZ	FIRMA:	
AYTE. de ARQTO:	ARQ. FLAVIO FLORES		
TECNICO:			
DIBUJANTE:			